



Topmatic Crystal Special

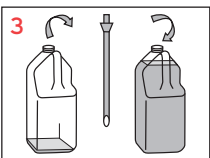
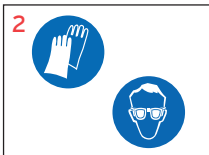
FLÜSSIGREINIGER FÜR GEWERBLICHE GESCHIRRSPÜLMASCHINEN

Topmatic Crystal Special ist ein flüssiges, chlor- und phosphatfreies Spülmittel für die maschinelle gewerbliche Geschirrrreinigung. Es ist speziell für den Einsatz bei empfindlichem Geschirr, Glas und Porzellan und somit für Untertischspülmaschinen im Barbereich geeignet. **Topmatic Crystal Special** kann bei allen Wasserhärten eingesetzt werden. Beim Öffnen der Spülmaschine entstehen keine unangenehmen Gerüche für die Gäste.

- **Sauber** Leistungsstark auch bei hartnäckigen Verschmutzungen. Bringt sauber glänzende Spülergebnisse.
- **Sicher** Geeignet für empfindliches Glas. Ein phosphat- und chlorfreies Produkt erhöht den ökologischen Standard.
- **Effizient** Die Reinigung in einem Spülgang spart Zeit und Geld.



ANWENDUNGSWEISE



Ihr Ecolab Fachberater richtet das Dosiergerät abgestimmt auf Ihre speziellen Anforderungen ein und führt eine Einweisung bei Ihren Mitarbeitern durch.

1. Anwendungshinweise auf Produktetikett und Reinigungsplan beachten.

2. Bei der Anwendung geeignete Schutzkleidung (Handschuhe, Schutzbrille) tragen.

Wechseln des leeren Kanisters

3. Vorsichtig die Ansauglanze aus dem Kanister nehmen. Den Deckel des neuen Kanisters abschrauben, die Ansauglanze einsetzen und den neuen Kanister wieder in den Kanisterhalter stellen.

Täglich den Reinigerstand prüfen und ggf. den Kanister tauschen.

Um die beste Reinigungsleistung zu erzielen, nutzen Sie dieses Produkt nur in Verbindung mit einem Ecolab Klarspüler.

Nicht auf Aluminium oder anderen Leichtmetallen einsetzen.

DOSIERUNG

0,5 - 4 g/l pro Liter Wasser in Abhängigkeit von der Wasserhärte und dem Wasserverschmutzungsgrad.

SICHERHEITSHINWEIS

Nur für den professionellen Gebrauch.

Nicht mit anderen Produkten mischen! Bei Wechsel auf ein anderes Produkt sind unbedingt die Saugleitungen mit Frischwasser zu spülen.

Gefahrenhinweise auf Sicherheitsdatenblatt und Originalgebinde beachten.

pH-Wert

8 9 10 11 12 13 14

SPEZIFISCHES GEWICHT (20 °C)

1,25 g/cm³

LAGERBEDINGUNGEN

Nur im Originalgebinde zwischen 0 und 40 °C lagern.

VERKAUFSEINHEIT

12 kg Kanister

9055940